

BEZOEKERS

GIDS

Inspiratie & informatie

Tips voor een dagje uit

Seizoenen in het Nationaal Park

Rangeractiviteiten

Aanbod Toegangspoorten

Top 6 picknick

Wandelen – Ruiteren

Fietsen – Mountainbiken



NATIONAAL PARK | **HOGHE
KEMPEN**
in het spoor van de natuur



GEBIEDEN IN BEELD p. 6 >

© E.C.



WANDELEN p. 26 >

© R.V.B.



RANGERS p. 34 >

© R.V.B.



KINDEREN BAAS p. 38 >

© R.V.B.

2 - Nationaal Park Hoge Kempen



MET DE FIETS MIS JE NIETS p. 40 >

© E.C.



GEBIEDEN PRAKTISCH p. 52 >

© K.V.



INHOUD

Het Nationaal Park, zo bijzonder	4
Gebieden in beeld	6
Zeker doen in elk seizoen!	24
Wandelen	26
Met een Ranger beleef je meer	34
Overzichtskaart	36
Kinderen baas	38
Met de fiets mis je niets	40
Te paard op verkenning	42
De geschiedenis lezen	44
Beheer voor meer en betere natuur	46
Wetenschap in het Nationaal Park	48
Op verkenning: praktisch	50
Gebieden: praktisch	52

© L.S.

HET NATIONAAL PARK, ZO BIJZONDER

10 REDENEN WAAROM

1. Unieke geologische ruggengraat

Onderweg op de fiets of te voet ga je zeker merken dat je af en toe een stevige helling moet overbruggen. Het landschap neemt een duik van het Kempens Plateau naar de Maasvallei die 30 m lager ligt. Deze steilrand van 30 km is een goed bewaarde ruggengraat in het landschap.

2. Kandidaat UNESCO Werelderfgoed

De oorspronkelijke bossen werden graasgebied voor schapen waardoor grote heidevlaktes ontstonden. De komst van de grote mijnindustrie brak een delicaat evenwicht tussen mens en natuur, maar voegde veel boeiende extra's toe zoals mijnterrils, tuinwijken en schachtbokken. Dit alles is bewaard gebleven, uniek in West-Europa en mag hopelijk binnen enkele jaren de stempel van UNESCO Werelderfgoed dragen.

3. 9 000 planten- en diersoorten

Ze zijn allen geteld, en er komen er jaarlijks bij. Sommige soorten komen alleen nog maar hier voor en zijn elders in Vlaanderen of Europa met uitsterven bedreigd. Het Nationaal Park is een schatkamer voor biodiversiteit.

4. Het grootste wordt groter

Sinds 2020 omvat het Nationaal Park maar liefst 127 km², dit is meer dan een verdubbeling van de oppervlakte. Het Nationaal Park is hierdoor veruit het grootste beschermde natuurgebied in Vlaanderen.

5. Goede huisvaders

Het Agentschap Natuur en Bos, Natuurpunt vzw, Limburgs Landschap vzw en Orchis vzw zetten zich dagelijks in voor het beheer van hun terreinen. Met veel kennis, ervaring en inzet wordt er gewerkt aan meer en betere natuur in het Nationaal Park. Soorten die het moeilijk hebben krijgen een duwtje, ongewenste indringers worden bestreden.

6. Iedereen welkom

Het Nationaal Park is er voor iedereen. Jaarlijks komen dan ook meer dan 1 miljoen mensen op bezoek. Uitgebreide kwaliteitsvolle netwerken voor fietsers, wandelaars, ruiters en mountainbikers maken dat bezoekers elkaar en de natuur niet hinderen.

7. Toegangspoorten met eigen verhaal

Zes toegangspoorten zijn momenteel de ideale start van jouw bezoek aan het Nationaal Park. Terhills is de hoofdtoegangspoort. De andere poorten nemen je mee in een meer specifiek verhaal van sterren en planeten (Kattevennen), het kolenspoor (Station As), bijen en insecten (Lieteberg), het rijke verleden (Pietersheim) of de paarse heide (Mechelse Heide). Drie nieuwe toegangspoorten worden in de toekomst ontwikkeld: Duinengordel (Commanderij Gruitrode, Oudsbergen), Bergerven ('t Eilandje, Maaseik) en Thorpark (Thor Park, Genk).

8. Enthousiaste Rangers staan klaar

Vaak zijn ze hier geboren en getogen en allen kennen ze het Nationaal Park op hun duimpje. Na een opleiding tot Ranger nemen ze groepen mee om de natuur op een andere manier te leren kennen. Geen saaie praatjes, maar actieve wandelingen met opdrachten, verhaaltjes en zelfs proevertjes!

9. Eigen onderhoudsdienst

Een ploeg van 10 arbeiders van een sociaal economiebedrijf helpt het Nationaal Park te onderhouden. De ploeg maait de paden, verzamelt zwerfvuil, ledigt vuilbakken en zorgt dat de bewegwijzering en banken in topconditie blijven.

10. Samen onder één paraplu

Het Nationaal Park is een samenwerking van vele partners die elk in hun werkveld topsultaten willen halen. Zo wordt het Nationaal Park een succes voor natuur, toerisme, erfgoed, ruimtelijk beleid en wetenschap.



© R.V.B.

TERHILLS

verrassend landschap van 'bergen en meren' |
voormalige mijnsteenbergen met weidse panorama's

p. 52 >



© A.M.

6 - Nationaal Park Hoge Kempen



© E.C.



© E.C.



© L.D.

NIET TE MISSEN

- National Park Visitor Center
- Mooiste panorama van Vlaanderen
- Beklimming schachtbok
- Mijncité
- Speeltuín
- ECOTRON Hasselt University



KATTEVENNEN

© E.C.



© G.v.C.



© E.C.



© Y.A.

bossen | stukjes heide | verborgen parel grindplas Papendaal [p. 54](#) ➔



© Stad Genk

8 - Nationaal Park Hoge Kempen

NIET TE MISSEN

- Cosmodrome
- Minigolf
- Stenenpad
- Speeltuin
- Heempark
- Kunstige picknickplek 'Corpus'
- Stokkenmanroute & Beestige boelwandeling
- Bliksemtrap



© Stad Genk

Ontdek Kattevennen - 9



© E.C.

LIETEBERG

bossen op een zachtglooiende helling |
stukjes heide | jeneverbessen | stilte

p. 56 >



© E.C.



© R.V.B.



© E.C.

10 - Nationaal Park Hoge Kempen



© R.V.B.



NIET TE MISSEN

- Blotevoetenpad
- Entomopolis
- Vlinderkoepel
- Insectenpad
- Stiltegebied Zwarteput
- Recreatiegebied Papendaalheide
- Beverpad
- Wandelgebied Munsterbos

MECHELSE HEIDE

topspot voor heide | hoogste natuurlijke punt Nationaal Park [p. 58](#)



© M.D.

12 - Nationaal Park Hoge Kempen



© Y.A.



© A.M.

NIET TE MISSEN

- Wandelen door heide
- Zandloperpad
- Beestige Boelbos
- Kidsafari
- Weidse vergezichten
- Kikbeekbron

Ontdek Mechelse Heide - 13



PIETERSHEIM

© K.V.

statige beukendreven | fluisterstille bossen
spiegelende vennen

p. 60 >

NIET TE MISSEN

- Historische Waterburcht
- Kinderboerderij
- Huis van Lotte & Giel
- Kabouterpad
- Speeltuin
- Twee Premiumwandelingen

© A.M.

© E.C.



© I.A.

14 - Nationaal Park Hoge Kempen



© E.C.



© E.C.



© E.C.

Ontdek Pietersheim - 15



STATION AS

uitgestrekte bossen | akkers |
hellingen Kempens plateau | Bosbeekvallei

p. 62 >



NIET TE MISSEN

- Uitkijktoren
- Minitrein
- Geologische wand
- Speelbos
- Fietsen van poort tot poort



© A.M.

16 - Nationaal Park Hoge Kempen

© RVB

© A.M.

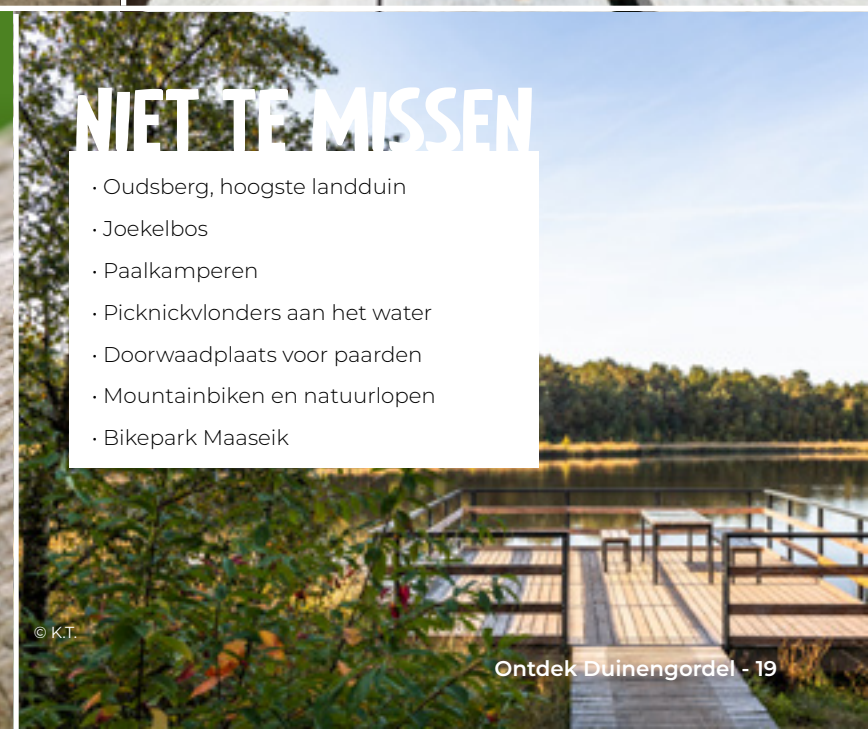
Ontdek Station As - 17



DUINENGORDEL

panorama vanop de hoogste landduin
heide | vennen | bossen

p. 64 >



NIET TE MISSEN

- Oudsberg, hoogste landduin
- Joekelbos
- Paalkamperen
- Picknickvlonders aan het water
- Doorwaadplaats voor paarden
- Mountainbiken en natuurlopen
- Bikepark Maaseik

© E.C.

© RVB

© KT

© KT

© R.V.

© K.T.



BERGERVEN

© R.V.B.

waterplassen | grote grazers | steile hellingen
kanaal | dennenbossen

p. 68 >



© E.C.



© E.C.

NIET TE MISSEN

- Kapel van de Weerstand
- Volmolen
- Dorpermolen



© E.C.

20 - Nationaal Park Hoge Kempen

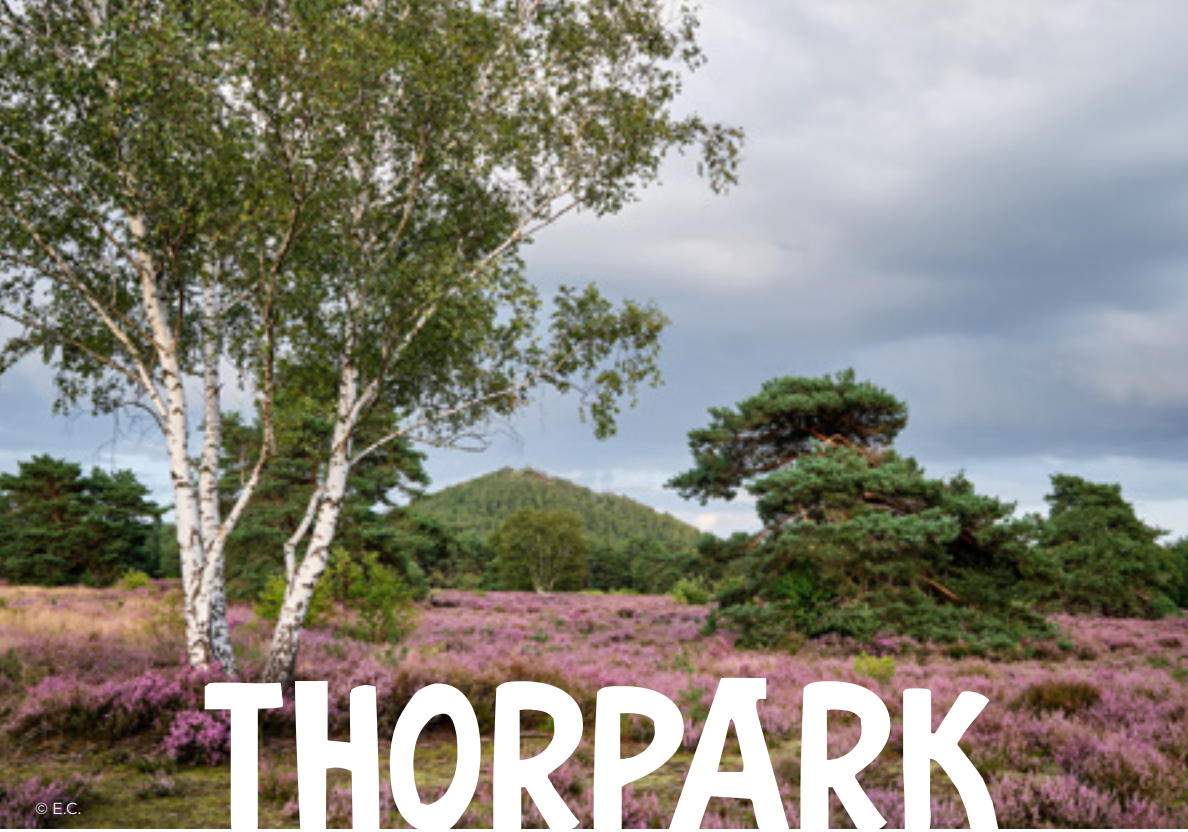


© E.C.



© Studio Leyssen

Ontdek Bergerven - 21



THORPARK

mijnterrils | heide | landduin
grootste jeneverbesstruweel | beekvallei

p. 66 >



22 - Nationaal Park Hoge Kempen



NIET TE MISSEN

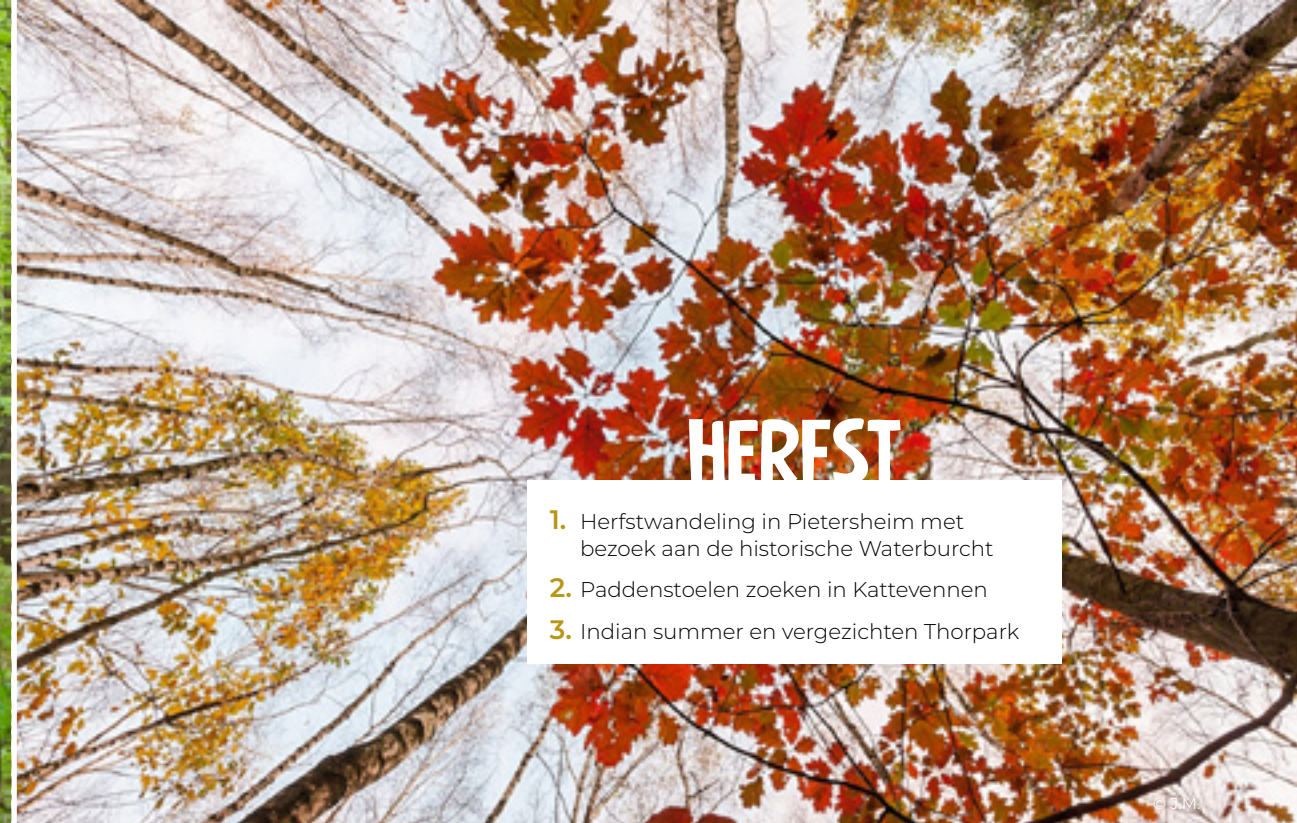
- Imposante mijngebouwen
- Steenmannetjespad, incl app
- Heiderbos
- Mijndepot
- Stiemerbeekvallei
- LABIOMISTA

ZEKER DOEN

LENTE

1. Frisgroene boswandeling in Pietersheim of Station As
2. Terrilwandeling Terhills: mis de bloei van de meisjesogen niet
3. Een trektocht te paard

© E.C.



HERFST

1. Herfstwandeling in Pietersheim met bezoek aan de historische Waterburcht
2. Paddenstoelen zoeken in Kattevennen
3. Indian summer en vergezichten Thorpark

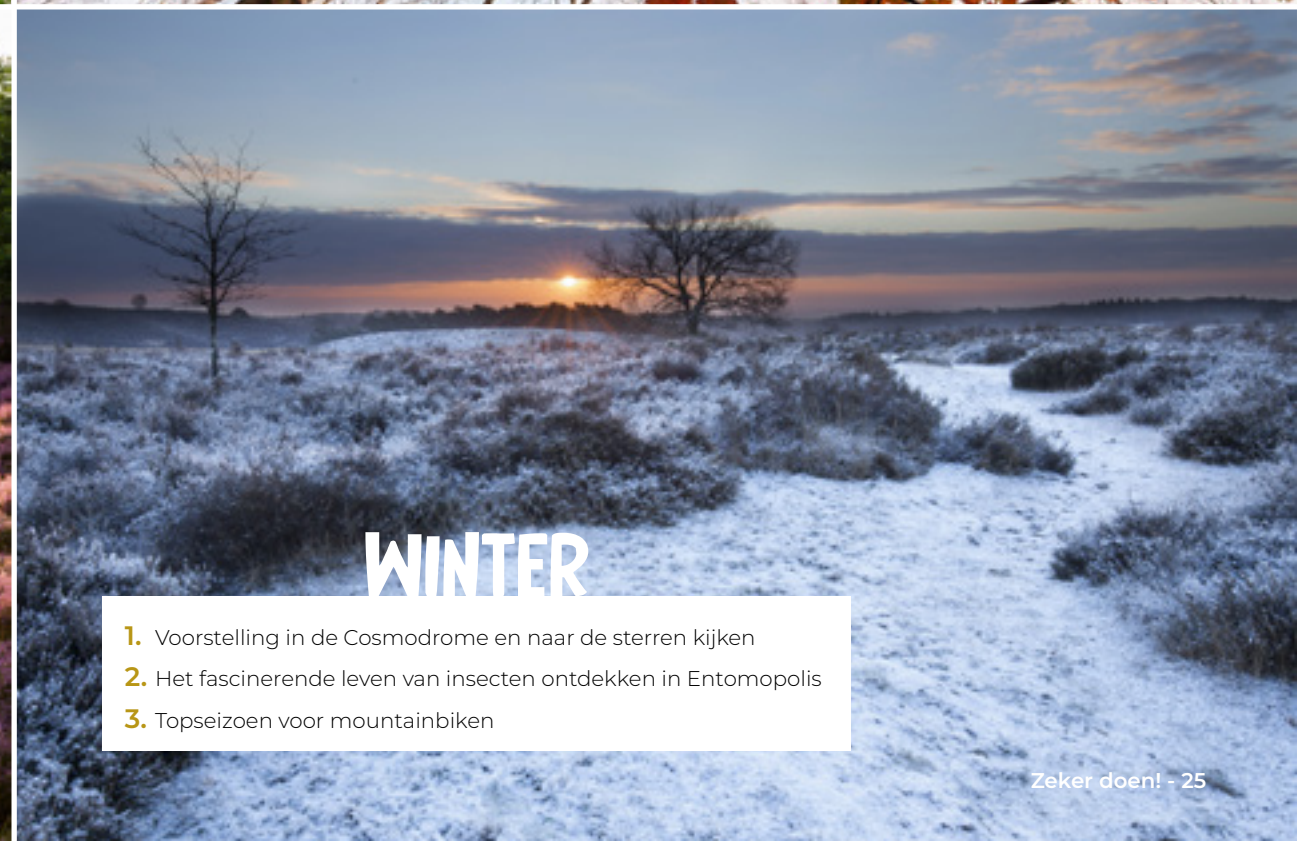
© J.M.



ZOMER

1. Wandeling op de Mechelse Heide in augustus
2. Een verkwikkende tocht op het Blotevoetenpad
3. Fietstocht door de koele bossen van het Nationaal Park

© E.C.



WINTER

1. Voorstelling in de Cosmodrome en naar de sterren kijken
2. Het fascinerende leven van insecten ontdekken in Entomopolis
3. Topseizoen voor mountainbiken

WANDELEN

"THERE IS NO WIFI IN THE FOREST
BUT WE PROMISE
A BETTER CONNECTION"



WANDELEN 1-2-3

- 1 Kies één van de lussen met een vaste afstand
- 2 Stel je eigen tocht samen met de wandelwissels
- 3 Stap de lange afstandswandeling voor een meerdaagse tocht

© A.M.



Het Nationaal Park nodigt uit om te wandelen: donkergroene bossen, weidse heide, spiegelende vennen, geen wonder dat wandelen zo gezond is! Naargelang seizoen of conditie kan je één van de 82 bewegwijzerde lussen kiezen en zorgeloos op weg gaan. Wil je lussen met elkaar combineren? Dan zijn de wandelwissels er voor jou.

Wandelen in het Nationaal Park is een koud kunstje. Aan elke startplaats vind je een infobord met de routes, zo vertrek je goed geïnformeerd op pad. Elke lus heeft zijn eigen symbool dat je op houten palen langs het pad ziet. Soms moet je eerst een verbindingsstuk (X) volgen naar je gekozen lus. Hoewel een wandelkaart niet echt noodzakelijk is, is het toch een aanrader! Zo ben je goed geïnformeerd over het gebied dat je verkent en kan je op elk moment zien waar je wandelt. Verdwalen is uitgesloten!

Routes kiezen? www.wandeleninlimburg.be

p. 50 >

Overstappen met wandelwissels

Wil je graag alle keuzevrijheid dan kan je de lussen eenvoudig combineren met wandelwissels. Wandelwissels markeren de plekken waar wandellussen elkaar kruisen. Deze kruispunten hebben elk een eigen nummer, aangeduid zowel op de houten paal als op de wandelkaart. Om naar een andere wandelwissel te gaan, kies je het gekleurde symbool van een wandellus richting die wandelwissel. Zo ontstaan ontelbare combinatiemogelijkheden in één groot netwerk, over de grenzen van de verschillende wandelgebieden heen. Een wandelkaart van het gebied is dan wel een onmisbare leidraad.

TIP

Koop de streekkaart van de Hoge Kempen (€ 8). Hierop staan alle gebieden van de Hoge Kempen gebundeld, incl. wandelwissels.



© E.C.

PREMIUM!

Alle gebieden van het Nationaal Park hebben hun charmes maar 2 routes verdienen bijzondere aandacht. In Pietersheim kregen 2 wandelroutes – na een strenge keuring – van het Duitse Wanderinstituut een Premium label. We stellen ze even voor.

Pietersheim Bos

Start: Toegangspoort Pietersheim

Symbol:

Afstand: 11,4 km

Niet te missen: voorjaarsbloeiers in het kasteelpark

De rode wandeling leidt je over de site van de historische Waterburcht en het kasteelpark, langs statische beukendreven naar de uitgestrektheid van Pietersembos. De bekoorlijke Asbeek brengt extra variatie en het nieuw aangelegde plankenpad zorgt ervoor dat je dit stukje met droge voeten kan verkennen. Vergeet niet even te pauzeren bij de originele boslounge ...

WIST JE DAT ...

Gagel: bladeren dienden als vervanging van hop in bier, wrijf de blaadjes tegen elkaar en snuif de fijne geur op

Pietersheim Heide

Start: instapplaats Hostellerie La Butte aux Bois

Symbol:

Afstand: 11,4 km

Niet te missen: bloeiende heide

Opgelet: honden niet toegelaten

In het noorden van Pietersheim kom je terecht in de waardevolle gebieden Zijpbeekvallei en Neerharerheide. Je mag je verwachten aan geurende gagelstruiken, mooie vergezichten, rust en ruimte in één van de stilste en mooiste plekjes van het Nationaal Park. Vanaf half augustus barst de bloei van de heide uit.



© J.S.

OP WEG MET JE HOND

Honden zijn welkom in het Nationaal Park! Op enkele uitzonderingen na, kan je viervoeter aangelijnd mee op alle paden. Daarnaast zijn er 5 hondenlosloopzones waar de leiband af kan en je hond de vrije loop krijgt. Het zijn omheinde zones die langs de bewegwijzerde wandellussen liggen.

WAAR?

Wandelgebied Mechelse Heide:

- Toegangspoort Mechelse Heide
>> tussen wandelwissel 41 en 42
- Toegangspoort Mechelse Heide
>> tussen wandelwissel 45 en 46
- Instapplaats Kikmolen
>> tussen wandelwissel 52 en 53

Wandelgebied Lieteberg:

- Toegangspoort Lieteberg
>> tussen wandelwissel 105 en 109

Wandelgebied Pietersheim

- Instapplaats La Butte aux Bois
>> tussen wandelwissel 63 en 64

Wandelgebied Bergerven:

- Instapplaats Kapel van de Weerstand
>> aan de parking

Wandelgebied Oudsberg:

- Instapplaats Begraafplaats Opglabbeek
>> tussen wandelwissel 195 en 196
- Instapplaats Phil Bosmansplein
>> tussen wandelwissel 202 en 203

Wandelgebied Donderslag:

- Instapplaats Donderslagweg
>> tussen wandelwissel 224 en 225

Wandelgebied Munsterbos:

- Instapplaats Munsterbilzen Taunusweg
>> aan de parking

WAAR NIET?

Een aantal gebieden worden begraaasd door paarden en runderen. Hier laten de beheerders geen honden toe (dus ook niet aan de leiband).

- Mechelse Heide – Instapplaats Camping Kikmolen: groene en blauwe wandeling
- Pietersheim – Instapplaats La Butte aux Bois: paarse wandeling
- Bergerven – Instapplaatsen Ketelstraat en Kapel van de Weerstand:
>> tussen wandelwissel 158 en 164 (Ruige laarzenpad)



© J.S.

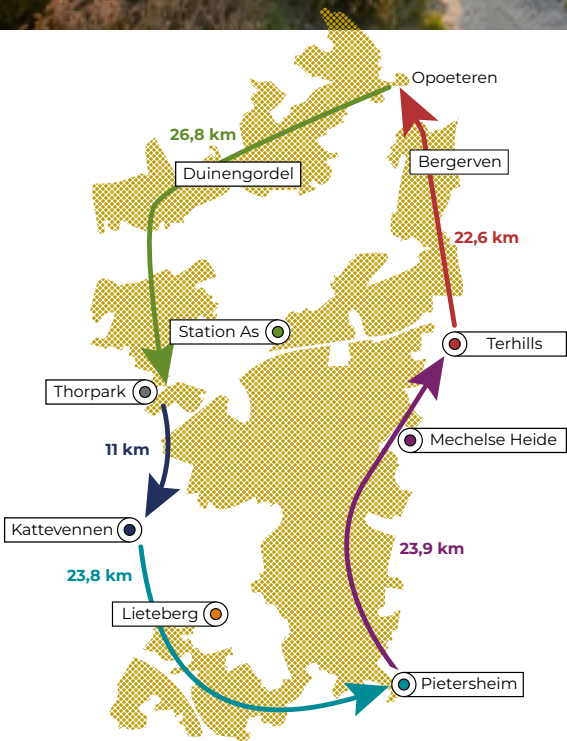
TIP

De hondenlosloopzones staan ook aangeduid op de wandelkaarten van de wandelgebieden Mechelse Heide en Pietersheim.

p. 50 >



©De Kijkhut



NATIONAL PARK TRAIL

De 'National Park Trail' is de lusvormige lange-aftandswandeling van 110 km in het Nationaal Park Hoge Kempen.

Deze trail heeft heel wat verrassingen in petto: 7 beklimmingen, uitgestrekte heide, mooie vennen, weidse waterplassen, duinen en geurende bossen. Puur natuur!

Het is bovendien één van de weinige lange-aftandswandelingen in Vlaanderen, waarvan meer dan 90% van autovrij is en over onverharde paden loopt.

Met een bewegwijzering in 2 richtingen, 5 etappes, aanlooproutes vanuit het treinstation van Genk en Maastricht, samenwerking met lokale ondernemers en een permanente onderhoudsdienst, vervult de National Park Trail alle voorwaarden voor een duurzame wandelvakantie in Belgisch-Limburg.



TOP 6 PICKNICK

Het is heerlijk om tijdens een fiets- of wandeltocht een bankje te ontdekken en even uit te rusten, te genieten van het uitzicht of een picknick uit te stallen. Langs alle routes vind je banken en picknicktafels, mooi uitzicht inclusief. Voor een picknick in stijl stellen we volgende plekken voor:

- Terhills**
 Op de top van de 'lange' terril lunch je niet alleen met zicht op het mooiste panorama van Vlaanderen maar het is ook de hoogste picknickplek van het Nationaal Park.
 >> tussen wandelwissel 4 en 6
- Kattevennen**
 Bij de picknickplek Corpus, ontworpen door nature artist Will Beckers, zit je in een grote open-gemaaide cirkel heerlijk dicht bij elkaar, omgeven door een sculptuur begroeid met takken. Je kan er zelfs een picknickmand bij reserveren.
 >> net achter het bezoekersonthaal
- Pietersheim**
 Een plek waar je historie inademt, is ongetwijfeld de 12^e-eeuwse Waterburcht van Pietersheim.
 >> tussen wandelwissel 77 en 75
- Mechelse Heide**
 Voor je de heide optrekt, kan je nog rustig je boterhammen opeten op de picknickweide aan de startplek. Er staan zelfs meerdere banken, dat is handig als je in groot gezelschap bent!
 >> aan wandelwissel 39 of knooppunt 60
- Lieteberg**
 Aan de voet van de heiderijke Bezoensberg zit je in de schaduw van de bomen. Kijk ook uit naar de grote stiltesteen voor een poëtische boodschap.
 >> tussen wandelwissel 97 en 99 of tussen knooppunt 532 en 62
- Duinengordel**
 Bij het ven Ruiterskuilen zweeft een houten platform vanaf de oever over het water. Hier kan je genieten van de stilte en daardoor is dit de ideale pauzestop tijdens een wandel- of fietstocht.
 >> tussen knooppunten 33 en 70 of via de gele en blauwe wandellus in het gebied Donderslag (Opglabbeek).



©J.S.

NATUUR VOOR IEDEREEN

In het Nationaal Park willen we natuur beleefbaar en toegankelijk te maken voor iedereen, ook voor zij die door een beperking afhankelijk zijn van een rolstoel of gezinnen met kleine kinderen in een kinderwagen.

Mechelse Heide

- Zandloperpad: verhard pad van 1,5 km door voormalige zandgroeve, omgevormd tot een mini-nationaal park met allerlei biotopen, incl. vogelkijkwand en vlonder

Duinengordel

- Joekelbos (750 m)

Pietersheim

- Kaboutepad (2,8 km, op voorwaarde dat je tussen wandelwissel 65 en 77 even de groene wandeling volgt)

- Groene wandeling (3,7 km)

- Waterburcht

- Speeltuin met enkele aangepaste toestellen

Terhills

- Verhard pad van 1,5 km tot aan de grote plas

- Bezoekersonthaal

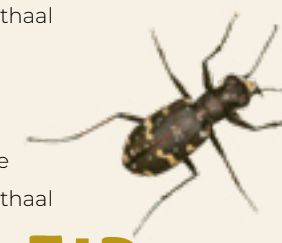
Lieteberg

- Entomopolis

Kattevennen

- Cosmodrome

- Bezoekersonthaal



TIP

De Ranger-activiteit 'Natuurbeleving voor mensen met beperking' wordt op maat van iedereen aangeboden.



WAAR NAARTOE VOOR?

Stilte

- Lieteberg: blauwe wandeling, 9,8 km in Stiltegebied Zwarte Put (Toegangspoort Lieteberg)
- Duinengordel (Oudsberg): gele wandeling, 10,5 km (instapplaats Phil Bosmanplein)

Heide

- Mechelse Heide: gele wandeling, 5,5 km (Toegangspoort Mechelse Heide)
- Pietersheim: paarse wandeling, 11,4 km (Instapplaats La Butte aux Bois)

Water en vergezichten

- Terhills: paarse wandeling, 9,5 km (Toegangspoort Terhills)
- Mechelse Heide: blauwe wandeling, 5 km (Instapplaats camping Kikmolen)
- Duinengordel (Donderslag): gele wandeling, 11 km (instapplaats Leemskuilstraat z.n., 3660 Oudsbergen (Opglabbeek))
- Munsterbos: oranje wandeling, 13 km (Instapplaats Munsterbilzen Taunusweg)

Duinen

- Oudsberg: blauwe & gele wandeling, 7,6 km (Instapplaats camping Zavelbos)
TIP: stap tussen wandelwissel 194 en 198 over op de gele route die je over de Oudsberg leidt.
- Thorpark: paarse wandeling, 8,5 km (Instapplaats Moorsberg)

Geurende dennenbossen

- Bergerven: blauwe wandeling, 7 km
- Kattevennen: gele wandeling, 11,5 km (Toegangspoort Kattevennen)

Mijnterrils

- Terhills: blauwe wandeling 5,4 km (Toegangspoort Terhills)
- Thorpark: blauwe wandeling, 7,6 km
TIP: Volg het steenmannetjespad naar de top van de terril

Meer info over de routes vind je op www.wandeleninlimburg.be.





MET EEN RANGER BELEEF JE MEER

© RvB

BOEK JE RANGER

Samen met de Rangers kan je op een ontspannen, soms actieve, maar altijd verrassende wijze het Nationaal Park ontdekken. De meeste activiteiten zijn wandelingen, maar je kan ook een Ranger te fiets of te paard boeken. Voor mensen met een beperking zijn er aangepaste activiteiten. Je hebt de keuze uit maar liefst 17 verschillende activiteiten, voor elk wat wils dus!

Je bepaalt zelf de datum, het startuur en de locatie. Hou er rekening mee dat een reservatie 3 weken op voorhand dient te gebeuren! Prijzen variëren van € 70 tot € 90 per Ranger, afhankelijk van de gekozen activiteit. Per Ranger kan je met een groep van ongeveer 25 personen op pad.

Op www.nationaalpark.be vind je een volledig overzicht van het aanbod, hier kan je ook online je reservatie in orde maken.

KALENDER-AANBOD

Geen hele groep bij elkaar gekregen? Geen nood, elke 1^e en 3^e zondag van de maand staat een Ranger klaar aan één van de toegangspoorten*. Je betaalt enkel een kleine deelnameprijs van €3 per persoon, kinderen jonger dan 12 jaar betalen €2. Vooraf inschrijven is wel verplicht.

Kijk op www.nationaalpark.be/kalender over een overzicht van alle activiteiten en schrijf je in!



© RvB



© RvB



ZEKER DOEN

© RvB

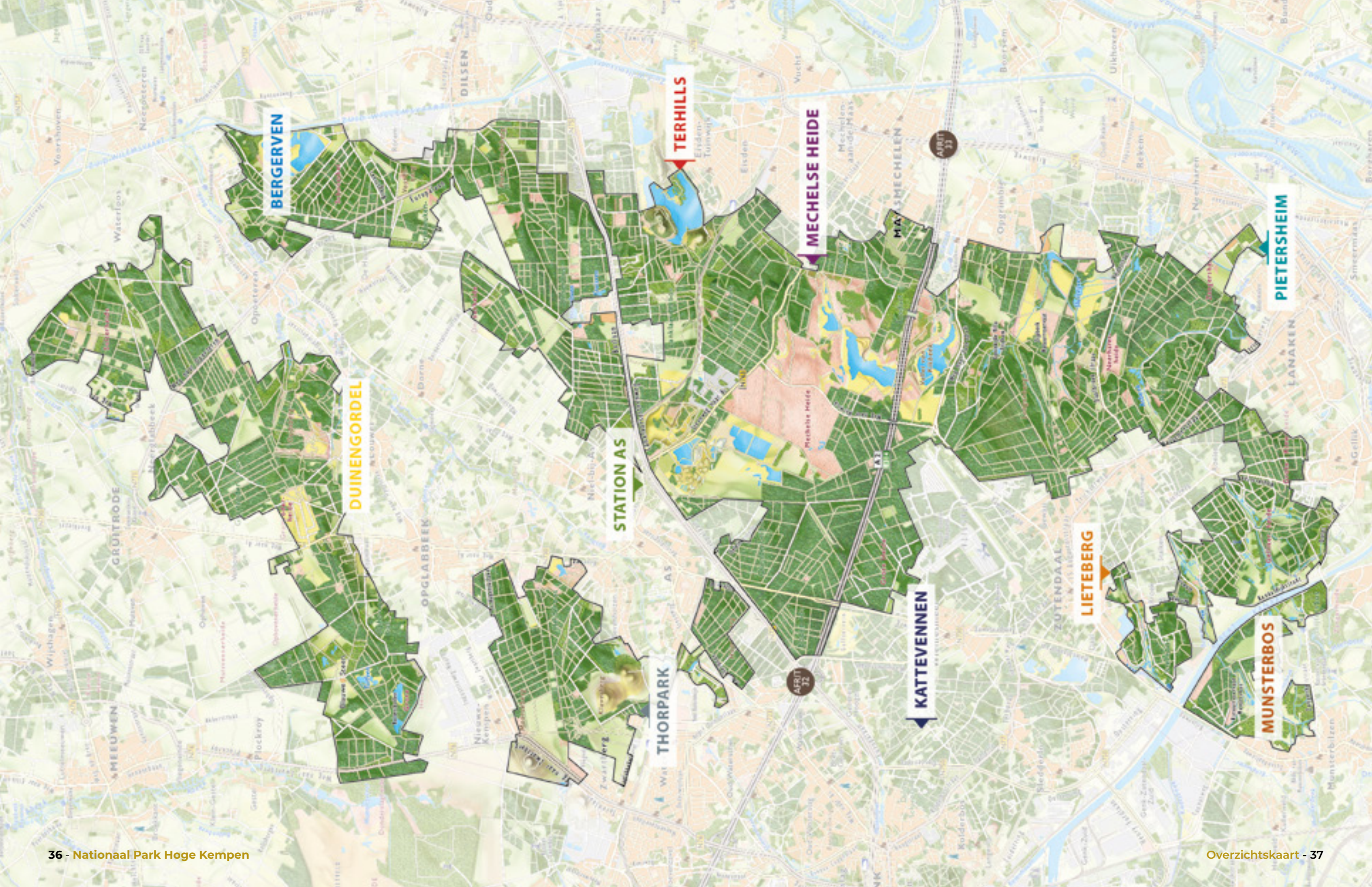


© RvB

- **Nationaal Park in een notendop:** de ideale kennismaking met het Nationaal Park!
- De natuur ontdekken met al je zintuigen, dat is **natuurbeleving op zijn best!**
- Trek met je gezin op **safari** doorheen het Nationaal Park. De kinderen kunnen er naar hartenlust spelen en speuren!
- **Nationaal Park in vogelvlucht:** een ideale kennismaking per fiets!
- Ontfael de geheimen van dieren, planten, keien, sporen ... en word **Junior Ranger!**



© RvB



BERGVERVEN

DUINGORDEL

STATION AS

THORPARK

TERHILLS

MECHELSE HEIDE

KATTEVENNEN

LIETEBERG

MUNSTERBOS

PIETERSHEIM

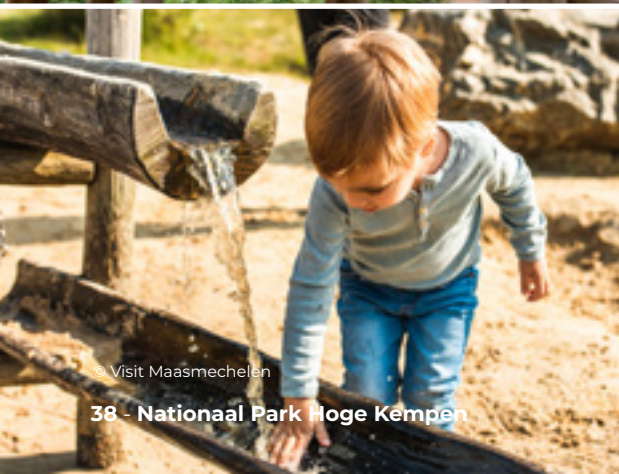
KINDEREN BAAS



© RvB



© RvB



© Visit Maasmechelen

38 - Nationaal Park Hoge Kempen

Lange wandel- en fietstochten zijn misschien minder boeiend voor kinderen, maar aan elke toegangspoort is er voor grote en kleine kinderen vanalles te beleven.

Terhills

- Speelput

Pietersheim

- Kinderboerderij
- Huis van Lotte & Giel
- Kabouterpad
- Speeltuin

Kattevennen

- Speeltuin
- Minigolf
- Cosmodrome (all-weather attractie)
- Stokkenmanroute
- Beestige boelwandeling

Station As

- Minitrein
- Speelbos
- Uitkijktoren

Lieteberg

- Blotevoetenpad
- Entomopolis (all-weather attractie)
- Klauterbos

Duinengordel

- Het Oudsbergspel:
gratis smartphone-spel met doe-activiteiten
- Multimovepad park Itterdal

Mechelse Heide

- Kidsafari: scan de qr codes langs het Zandloperpad en ontdek er de Big 4



TIP

Ken je de B'Oscars al? Dit is de belangrijkste prijs voor natuurtalenten vanaf 7 jaar in het Nationaal Park! Je kan deze prijs in de wacht slepen door met de IZI.TRAVEL app en het speciale B'Oscar-boekje op pad te gaan. Een boekje kost €2,50 en is te koop in de bezoekersonthalen van Lieteberg, Pietersheim, Kattevennen, Station As, Terhills en Mechelse Heide. Meer info vind je op: www.nationaalpark.be.

Speelzones

Spelen in de natuur, heerlijk toch?! Ook in het Nationaal Park heeft het Agentschap Natuur en Bos speelzones aangeduid. In een speelzone mag je de paden verlaten en vrij spelen. Je mag er zelfs kampen bouwen of een touwenparcours aanleggen, zolang je na de activiteit alle constructies weer verwijderd en het bos in zijn oorspronkelijke staat terugbrengt.

Twee van deze speelzones zijn extra leuk ingericht en laten de kinderen spelenderwijs kennismaken met het Nationaal Park en zijn bewoners.

Joekelbos

Het Joekelbos in Duinengordel is het grootste avontuurlijk ingerichte speelbos van Vlaanderen: 10 spelelementen, houten dieren, speelduin met water en schuilhutten nodigen uit tot ravotten! Het verharde pad is toegankelijk voor rolstoelen en kinderwagens.

p. 65 >

Beestige Boelbos

In het Beestige Boelbos aan de Mechelse Heide kunnen kinderen (én ouders) via een korte wandeling van 2 km kennismaken met enkele diersoorten van het Nationaal Park én hun typisch gedrag. Via 7 spelelementen worden ze uitgedaagd om te kruipen als een slag, te springen als een ree, te lopen als een hagedis, ... Een klimboom en een waterelement maken de pret compleet!

p. 59 >

Rangeraanbod voor kinderen

- Junior Ranger: voer alle opdrachten uit en word Junior Ranger
- Nationaal Park Safari: naar hartenlust spelen en speuren op verborgen plekjes in het Nationaal Park.
- Natuurbeleving op zijn best: leer de natuur ontdekken met al je zintuigen

Info & reservatie: www.nationaalpark.be



© RvB

Boek een Ranger voor een leuk verjaardagsfeestje!

MET DE FIETS MIS JE NIETS

Dankzij het fietsroutenetwerk knoop je makkelijk zelf een route aan elkaar. Het netwerk strekt zich ruim over de Hoge Kempen uit. De paden zijn van hoge kwaliteit en zoveel mogelijk autovrij. De zuivere lucht in de bossen krijg je er voor niets bij. Stop aan één van de toegangspoorten of een gezellig terrasje onderweg.

FIETSEN DOOR DE HEIDE

Niet te missen is het traject tussen knooppunt 550 en 551 waar je dwars door het Nationaal Park fietst! Een monumentale brug van bijna 300 meter lang -opgetrokken uit duurzaam hout- laat je genieten van prachtige vergezichten over het landschap en zorgt voor een veilige oversteek over de Weg naar Zutendaal.

Suggestieroute



Deze lange tocht staat garant voor de meest uitgebreide kennismaking met de verschillende landschappen van de Hoge Kempen, met een groot aandeel autovrije fietspaden. De route loopt hoofdzakelijk door bosgebieden. Absoluut hoogtepunt is het traject "Fietsen door de heide". Aanbevolen startplek is toegangspoort Station As (knooppunt 41). Kom je met de trein? Kies dan voor een start aan knooppunt 30, op 5 km fietsen van het station van Genk.

Knooppunten: 41 - 501 - 42 - 44 - 48 - 55 - 502
- 60 - 551 - 550 - 252 - 62 - 532 - 64 - 251 - 534 - 29
- 30 - 535 - 565 - 41

Afstand: 60,6 km

Aanbevolen startplek: Station As 41



© Visit Maasmechelen

© K.T.

MOUNTAINBIKEN

De Hoge Kempen heeft zijn naam niet gestolen en biedt de sportieve fietser tal van mogelijkheden. De steilrand, de overgang tussen de Maasvallei en het Kempens Plateau, zorgt ervoor dat er vaak stevige beklimmingen en afdalingen zijn met hoogteverschillen tot 45 m. Mountainbikers hebben keuze uit 9 bewegwijzerde lussen, met routes van 16 tot 80 km in verschillende moeilijkheidsgraden. De gevorderde fietsers hebben aan de marathonroute van 80 km een hele uitdaging. De routes zijn grotendeels onverhard. Je kan ook makkelijk aansluiten op de noordelijke routes van het Nationaal Park in Duinengordel.

Stippel je onverhard parcours uit via twee lussen rond de Oudsberg of de steilrand van het Kempisch Plateau. Het totale Duinengordelparcours is 40 kilometer lang. Met alle lussen in de rest van het Nationaal Park kan je tochten tot 200 km rijden.

Meer informatie vind je op www.nationaalpark.be.

p. 51 >



© Visit Maasmechelen

TIP

Op de themafietskaart van het Nationaal Park vind je nog meer suggestieroutes.

p. 51 >

TE PAARD OP VERKENNING

© A.M.

42 - Nationaal Park Hoge Kempen

In het Nationaal Park vind je ruim 200 km aan ruiter- en menpaden, waarvan 85% onverhard. Deze paden zijn via knooppunten verbonden tot een netwerk. Dit maakt het makkelijk om zelf een tocht samen te stellen. Vanuit paardvriendelijke horeca of maneges in de buurt kan je starten voor jouw onvergetelijke tocht. Op of vlakbij de route vind je uitgeruste pleisterplaatsen en overnachtingsmogelijkheden.

Het ruiter- en menroutenetwerk van het Nationaal Park Hoge Kempen sluit naadloos aan op de routes in de rest van Limburg. Zo kan je je tocht moeiteloos uitbreiden en is het Nationaal Park de ideale uitvalsbasis om de paardenprovincie met ruim 565 km routes te ontdekken. De ruiterkaart Limburg geeft je een overzicht van alle mogelijkheden. Op www.paardenprovincie.be vind je alle informatie voor een zorgeloze uitstap met je paard.

Suggestieroute Duinengordel

Draaf door bossen, water, over duinen en langs de heide. Langs deze Duinengordelroute liggen hindernissen, meestal voor ruiters soms ook voor menners (niet in de buurt van #127, wel elders langs deze route)

Knooppunten: 135 – 10 – 108 – 129 – 41 – 122 – 142 – 140 – 125 – 127 – 121 – 41 – 129 – 128 – 135 – 10

(Op de ruiterkaart Limburg '23-'24 staat 109 ingetekend, maar dit knooppunt is niet gerealiseerd op het terrein. Op het terrein is er wel een verbinding voorzien tussen 41 en 122.)

Afstand: ruim 31 km

Startpunt: Orshof, Heymansweg 2, 3670 Oudsbergen

Uniek: Geef je paard een blotevoetenervaring bij de doorwaadplaats (tussen 10 en 108) en draaf door het zand langs de Oudsberg (enkel voor ruiters – tussen 142 en 140).

p. 51 >



© A.M.

TIPS

- Doorgaans zijn ruiters en menners in het Nationaal Park welkom op alle paden van het netwerk. Af en toe zijn er trajecten exclusief voor ruiters. Waar er sassystemen staan, kunnen enkel tweespannen voorbij.
- In de winter kunnen bepaalde trajecten drassig zijn en is ervaring als menner vereist.
- Kom je onderweg problemen tegen, meld dit dan via de app. >> p.70
- Wees hoffelijk, voorzichtig en geef voorrang aan andere recreanten (wandelaars, fietsers, joggers, ...). Niet iedereen heeft ervaring met of voelt zich veilig in de buurt van een paard.

Te paard op verkenning - 43



OP WEG NAAR ERKENNING

DE GESCHIEDENIS LEZEN

Op bepaalde plekken in de Hoge Kempen kan je in één blikveld duizenden jaren geschiedenis zien. Doordat de mens altijd een grote invloed heeft gehad op het landschap, is wat je vandaag ziet dan ook nooit 'puur natuur'. Eeuwenlang plaggen door boeren en begrazing door schapen zorgden er voor dat je tijdens je tocht doorheen de Hoge Kempen nog uitgestrekte paarse heidevelden kan bewonderen. En ook de mijnbouw drukte zijn stempel op het landschap. Vanop de terrils kan je genieten van een prachtig panorama op de tuinvijken. Laat je verrassen door deze landschapsmozaïek waarin geologie, historisch landgebruik en industriële ontwikkeling zich laten lezen als een boek. De pagina's zijn nog allemaal zichtbaar en dat is wat de Hoge Kempen uniek maakt in een dichtbevolkt West-Europa.

HOE VER STAAT HET?

In januari 2018 werd alvast voor de eerste keer een omstandig kandidaatsdossier overgemaakt aan UNESCO. Dit voorstel werd in 2019 beoordeeld door experts uit de hele wereld. Dat leverde een schat aan informatie op die momenteel verwerkt wordt. Er zal nagegaan worden hoe tegemoet gekomen kan worden aan de opmerkingen van deze experts.

Ze waren alvast erg onder de indruk van de grote zorg die de streek besteedt aan haar erfgoed en de vaste wil van de gemeenten en natuur-erfgoedverenigingen om zorg te dragen voor dit uitzonderlijke verhaal.

Het valt moeilijk te voorspellen wat de uitkomst zal zijn, maar, met of zonder erkenning, is het gebied zeker een bezoekje waard! We selecteerden alvast enkele hoogtepunten die je niet mag missen, op www.nationaalpark.be vind je een ruimer overzicht van de relevante erfgoed-plekjes.



ZEKER DOEN

- **Erfgoedwandeling Thorpark**
 - 11 km - startplaats Thorpark, André Dumontlaan 67, 3600 Genk
- **Oudsberg-wandeling**
 - 7,1 km - volg tussen wandelwissel 194 en 198 de gele route - startplaats Zavelbos, Kruising Weg naar Opoeteren en Bergeinestraat, 3660 Oudsbergen
- **Dorpermolen**
 www.visitmaaseik.be/watermolens
- **Tuinwijk-wandeling Eisden** 
 - 5 km - Toegangspoort Terhills Trek je met de erfgoedapp op pad door de tuinwijk!
- **Museum Mijnwerkerswoning**
Marie Joséestraat 3, 3630 Maasmechelen (Eisden)
 www.erfgoedeisden.be
T: 089 76 00 07 - E: rik.cops@gmail.com
- **Fietstocht WOII - Zutendaal (30km)** 
Fiets met de erfgoedapp langs 16 markante plekken uit WO II.



BEHEER VOOR MÉÉR EN BETERE NATUUR

Het Nationaal Park is een groot en verscheiden gebied. Een thuis voor meer dan 7000 soorten planten en dieren. En toch kunnen velen een duwtje in de rug gebruiken.

Bomen kappen voor beter bos

Schrik niet als je bomen gekapt ziet worden. Veel bossen in het Nationaal Park waren aangelegd voor oa. de mijnindustrie. Het zijn eigenlijk eentonige plantages, niet zo interessant voor de natuur. Door gerichte kapwerken worden deze bossen gevarieerder, zodat er bijvoorbeeld meer vogels komen nestelen.

Daarnaast vormen sommige soorten, zoals de Amerikaanse vogelkers en Amerikaanse eik, een ware plaag voor de Hoge Kempen. Door het kappen van deze exoten worden inlandse bomen bevoordeeld. De aanwezigheid van zomereik, lijsterbes en berk brengt ook weer extra planten- en diersoorten terug in het bos.

De boswegen hebben vaak flink te lijden tijdens de kapwerken, vooral in nattere periodes. Niet aangenaam voor wandelaars, maar deze schade wordt na afloop van de werken steeds hersteld.

Dood hout brengt leven

Het eeuwige leven is ook niet aan bomen gegeven. Vroeg of laat sterft elke boom. Toch is een dode boom van onschatbare waarde voor het bos. Tal van dieren vinden er hun thuis, broedplek en voedsel. Ook paddenstoelen treffen we meestal aan op dood hout. Afgewaaid takken of dode bomen worden door de beheerder achtergelaten daar waar ze thuis horen: in het bos.

Schaapjes tellen?

Kijk niet vreemd op als je tijdens een wandeling op de Mechelse Heide een kudde schapen ziet grazen. De herder en zijn hond zijn vlakbij. Schapen trekken rond en eten plekje kaal. Daar komen nieuwe heide en andere planten. Anders krijg je veel bomen en hoog gras en dat is niet zo interessant voor veel soorten. De schapen hebben eten in overvloed, zelfs in de winter.

Help, het brandt?!

Heide gecontroleerd afbranden is een nuttige techniek om keverplagen te voorkomen en heide te verjongen. Het vroege voorjaar is de beste periode. Een trage brand maakt dat dieren kunnen vluchten en in de natte bodem blijven soorten leven. Brand is een natuurlijk proces in de natuur en maakt veel nieuw leven mogelijk. Een gecontroleerde brand duurt nooit langer dan 3u en de brandweer is ook aanwezig.

Let op: heide en bossen zijn erg brandgevoelig en een ongecontroleerde brand kan veel schade aarichten. Extra voorzichtigheid in droge periodes is nodig.

Andere beheerwerken om de heide te verjongen gebeuren vooral in de winter, zoals maaien, choppen of plaggen. Om te voorkomen dat de heide dichtgroeit, moet spontane boomopslag regelmatig teruggedrongen worden.

Grote grazers!

Om de afwisseling in het landschap en dus het aantal planten- en diersoorten in het Nationaal Park te vergroten, laten de beheerders zich helpen door door Noorse fjordenpaarden, konikpaarden, Angus runderen en zelfs ezels. Het zijn zelfredzame rassen die zonder veel hulp het hele jaar door in het gebied kunnen leven. Ze zien er gevaarlijk uit, maar wie enkele afspraken na komt, heeft niets te vrezen:



daag de dieren niet uit, hou voldoende afstand en voeder ze niet. Honden zijn niet toegelaten op wandelingen in begrazingszones.

Wildbeheer

De uitgangspunten van jacht zijn het beheer van de wildpopulaties en het voorkomen van schade. In het Nationaal Park is deze beheerjacht voornamelijk toegespitst op het everzwijn en het ree. De jacht is aan strikte voorwaarden verbonden, zo mag in grote delen niet of enkel gedurende een korte periode gejaagd worden.

Meer info over het beheer vind je op www.nationaalpark.be

Het beheer van de natuur in het Nationaal Park is toevertrouwd aan de medewerkers en vrijwilligers van deze partners:





WETENSCHAP OVERAL!

Niet alleen **Terhills**, maar ook aan de andere toegangspoorten neemt wetenschap een belangrijke plek in!

Zo worden, via een meettoeren op de **Mechelse Heide**, permanent gegevens verzameld over de weersgesteldheid en de samenstelling van de lucht. Deze meettoeren is onderdeel van een Europees netwerk (ICOS) van bijna 100 dergelijke meetstations.

In de buurt van de Oudsberg in **Duinengordel** heerst er door het landschap van duinen en heide een microklimaat met meer vorst in de nacht en hitte overdag. Een weerstation registreert er alle waarnemingen: wow.meteo.be/nl, selecteer meetstation Vlinder 17.

Lieteberg is erkend als kenniscentrum voor de bijenteelt. Naast het geven van advies aan zowel beginnende als ervaren imkers, is het centrum ook bedoeld om een wetenschappelijke brug te slaan tussen de onderzoekscentra en de imkers in het veld. Meer info: www.lieteberg.be

In **Kattevennen** kan je dan weer terecht voor allerlei leuke STEM-workshops waarbij astronomie en ruimtevaart centraal staan. Meer info: www.kattevennen.be

WETENSCHAP IN HET NATIONAAL PARK

ECOTRON & HET FIELD RESEARCH CENTRE

In Terhills vormt het Field Research Centre samen met de gloednieuwe ECOTRON, de wetenschappelijke uitvalsbasis van de Universiteit Hasselt in het Nationaal Park Hoge Kempen. Nationale en internationale wetenschappers voeren hier onderzoek naar onder meer de gevolgen van klimaatverandering op onze omgeving en onze biodiversiteit. In de 12 koepels van de ECOTRON wordt immers het klimaat van de toekomst gesimuleerd om na te gaan welke effecten er zijn op onze unieke en streekeigen heidevegetaties. Vooral wat er zich onder de grond afspeelt is hierbij van groot wetenschappelijk belang.

Het Field Research Centre is bovendien een educatieve ontmoetingsplaats waar excursies en praktische plaatsvinden voor studenten, leerlingen en bezoekers van het Nationaal Park Hoge Kempen.

Meer weten? Er zijn twee activiteiten met Ranger:

- Ecotron achter de schermen. De Ranger vertelt je, met behulp van een gloednieuwe expo, waarom deze onderzoeksinstallatie zo uniek is en waarom hij in het Nationaal Park staat. Welk onderzoek wordt er gevoerd en waarom is dit zo belangrijk?
- Het Ecotron Mysterie. Aan de hand van opdrachten in teamverband ontrafelen de deelnemers het 'hoe' en het 'waarom' van deze onderzoeksinstallatie. Dit is grotendeels een buitenactiviteit. (vanaf 12 jaar)

SOORTEN IN KAART BRENGEN

Uiteraard is het Nationaal Park ook de gedroomde plek om na te gaan hoe het gesteld is met de biodiversiteit, zeg maar de rijkdom aan soorten. Momenteel spitst onderzoek in het Nationaal Park zich toe op enkele bekende en minder bekende sleutelsoorten van deze regio, zoals de nachtzwaluw (*Caprimulgus europaeus*) en het everzwijn (*Sus scrofa*).

Over het gedrag van de nachtzwaluw, die zich 's zomers huisvest in de Limburgse heidegebieden, is nog weinig bekend. Onderzoekers bestuderen daarom het broedgedrag, het habitatgebruik en de migratieroutes van deze beschermde soort. Zo kunnen de Europese instandhoudingsdoelstellingen

van deze soort gerealiseerd worden. Op deze manier wordt niet enkel de overleving van deze kwetsbare soort gegarandeerd, maar ook die van andere planten- en diersoorten die voorkomen in het gebied van de nachtzwaluw.

Het everzwijn is alom tegenwoordig in Vlaanderen, en ook in het Nationaal Park, dat een beschermde oppervlakte natuur bevat in een zeer dichtbevolkte omgeving. Er zijn verschillende betrokken partijen die een rol spelen in de aanwezigheid en het beheer van de everzwijnpopulatie in het Nationaal Park, zoals beheerders, landbouwers, jagers, natuurliefhebbers, ... Door gebruik te maken van vallen en sporenonderzoek brengen onderzoekers de verspreiding en het gedrag van de everzwijnpopulatie in kaart en kan de impact van onder meer jacht en recreatie op het gedrag van deze diersoort worden bestudeerd.



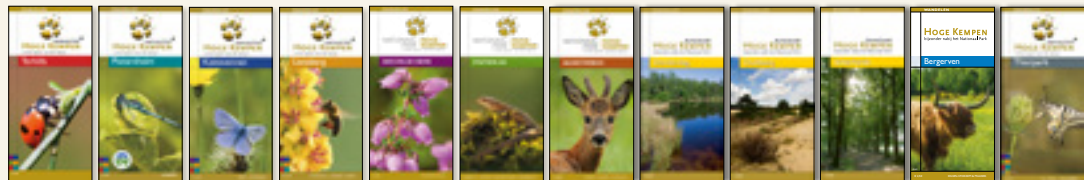
© KVL

OP VERKENNING PRAKTISCH

Zin gekregen om erop uit te trekken?
 Naast deze gids bestaan er ook tal van kaarten om je te leiden bij je verkenning van het Nationaal Park. Een overzicht! De kaarten zijn te bestellen via www.nationaalpark.be of te koop in het bezoekersonthaal van de toegangspoorten.

WANDELEN

Nationaal Park Hoge Kempen: 400 km | 88 lussen | 1 langeafstandswandeling



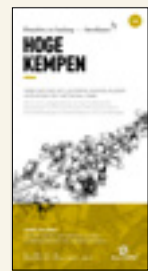
└─Duinengordel─┘

LOSSE WANDELKAARTEN

Schaal: 1:15 000
 Prijs: € 2,50



WANDELBOX
 Schaal: 1:15 000
 Prijs: € 16,00



STREEKKAART
 Schaal: 1:32 000
 Prijs: € 8,00



TOPO-KAART
 Schaal: 1:25 000
 incl. National Park Trail
 Prijs: € 10,00

FIETSEN

300 km | 3 themaroutes



FIETSKAART
 Prijs: € 3,00

MOUNTAINBIKEN

200 km | 98% onverhard pad
 8 lussen + 1 marathonroute

Er wordt momenteel gewerkt aan een nieuwe mountainbikekaart.

PAARDRIJDEN

200 km | 85% onverhard pad



RUITERKAART
 Prijs: gratis



© K.D.L.

TOEGANKELIJKHEIDSREGELS

Door deze eenvoudige voorschriften na te leven, zorg ook jij ervoor dat de natuur hier alle kansen krijgt!



Wandelaars zijn welkom op wegen en paden tenzij anders is aangegeven.



Honden zijn welkom aan de leiband, tenzij anders is aangegeven.



Mountainbikers, ruiters en menners zijn enkel toegelaten op de voor hen aangeduide paden.



Gemotoriseerde voertuigen zijn niet toegelaten.



Vuur (kampvuur, fakkeis) hoort niet thuis in de natuur, is gevaarlijk en dus verboden.



Pluk geen planten en paddenstoelen. Verstoor geen dieren.



Houd afstand van halfwilde grote grazers. Aai en voeder ze niet.



NATIONAAL | HOGE
PARK | KEMPEN
TERHILLS



© De kijkhut

HOOFDTOEGANGSPOORT TERHILLS

Zetellaan
3630 Maasmechelen (Eisden)

National Park Visitor Center

In dit bezoekersonthaal kan je terecht met al je vragen over het Nationaal Park. De kinderen leven zich uit in de speeltuin terwijl jij geniet van een drankje.

Beklim de trappen van de schachtbok. Als beloning krijg je een uniek zicht op de omgeving. Op het gelijkvloers geeft de fototoonstelling je een blik op het verleden van de mijnsite.

Info

T: +32 89 44 04 44
E: terhills@nationaalpark.be
www.terhills-nationaalparkhogekempen.be

TIP

Wil je meer weten over de Ecotron?
Reserveer een Ranger voor een bezoek
achter de schermen van de Ecotron.

Ecotron Hasselt University

Als je de hoofdtoegangspoort bezoekt kan je niet naast de Ecotron Hasselt University kijken! Hier bestuderen wetenschappers de impact van klimaatverandering op o.a. de biodiversiteit. Niet toevallig, want hier is ook het Field Research Center van de Universiteit Hasselt gevestigd.

Info

National Park Visitor Center

Terhills

Naast het bijzondere wandelgebied en het National Park Visitor Center zijn er ook nog andere leuke trekpleisters te ontdekken op Terhills. Of je nu komt voor natuur, ontspanning of avontuur. Hier vind je het allemaal!

Info

www.terhills.be

Terhills Cablepark & Aquapark

Info & tarieven

Nationaal Parklaan 5, 3650 Dilsen-Stokkem
E: info@terhillscablepark.be
www.terhillscablepark.be

Terhills Hotel

Info

Zetellaan 68, 3630 Maasmechelen
T: +32 89 73 09 09
E: info@terhillshotel.com
www.terhillshotel.com

Terhills Resort by Center Parcs

Info

Nationaal Parklaan 1, 3650 Dilsen-Stokkem
www.centerparcs.be/terhills-resort

Terland Restaurant & Beach

Info

Nationaal Parklaan 1, 3650 Dilsen-Stokkem
www.terland.be

Cycle Center Terhills Resort

Hier kan je terecht voor het huren van (elektrische) fietsen, mountainbikes, ...

Vooraf reserveren is niet mogelijk maar er zijn voldoende fietsen voorradig.

Info & tarieven

Nationaal Parklaan 1, 3650 Dilsen-Stokkem
T: +32 89 81 81 81
www.centerparcs.be/terhills-resort

Elaisa Energetic Wellness

Info & tarieven

Nationaal Parklaan 7, 3650 Dilsen-Stokkem
T: +32 (0) 89 39 09 96
E: info@elaisawellness.com
www.elaisawellness.com

Maasmechelen Village

Info

Zetellaan 100, 3630 Maasmechelen
T: +32 89 77 40 00
E: info@MaasmechelenVillage.com
www.maasmechelenvillage.com



NATIONAAL | HOGE
PARK | KEMPEN
KATTEVENNEN

< p. 8

© Stad Genk

TOEGANGSPOORT KATTEVENNEN

Planetariumweg 19
3600 Genk

Bezoekersonthaal Kattevennen

Info

T: +32 89 65 55 55

E: kattevennen@genk.be – www.kattevennen.be

Cosmodrome

Reis mee tussen de sterren en de planeten in onze 360° filmzaal. Raadpleeg www.kattevennen.be voor de 360° show-programmatie en tarieven.

Stokkenmanroute

De Stokkenmanroute (4,2 km) laat je met de hulp van een app, spelboekje of verhaalboekje kennis maken met de mysterieuze Stokkenmannen in het bos en brengt je langs de mooiste plekjes van Kattevennen.

De route, het vertel- en spelboekje en app zijn verkrijgbaar in het bezoekersonthaal van Kattevennen (€5).

Beestige Boelwandeling

Sluipen als een vos, kruipen als een salamander, je verschuilen als een everzwijn... De Beestige boelwandeling is een wandeltocht (+/- 1,5km) vol opdrachten voor jonge kinderen die houden van avontuur in de natuur.

Sterren kijken, kometen spotten

Van oktober tot en met maart kan je iedere heldere zaterdagavond om 20u in de sterrenwacht alles te weten komen over sterren, planeten, kraterslagen en andere hemellichamen. Raadpleeg de website want de activiteit gaat enkel door bij helder weer.

Minigolf

Info, tarieven & openingsuren

T: +32 89 65 55 55

E: kattevennen@genk.be
www.kattevennen.be

Fietsverhuur

Info, tarieven & reservaties

www.fietsparadijslimburg.be

Fietsen moeten altijd online gereserveerd worden.

Bikepark Kattevennen

In het 'bikepark' kunnen topsportmountainbikers, recreantmountainbikers én -BMX'ers terecht. Het highlevel-trainingspark, de geasfalteerde pump-track of het beginnersparcours? Jij kiest wat het best bij jou past.

Bliksemtrap

Aan de hoge schans van de dry slope, oefenpiste voor snowboarders en skiërs, ligt een trap in de vorm van een bliksemschicht; de Bliksemtrap. Vanaf de paasvakantie zal deze openen voor het publiek. Bovenop deze nieuwe uitkijktoren kan je genieten van een fantastisch uitzicht.

Manege - Eetcafé Kattevennia

Hier kan je je elektrische fiets opladen aan de daarvoor voorziene laadpaal terwijl je geniet van een hapje of een drankje.

Info

E: willy.hellings@hotmail.com,
www.ruiterclubgenk.be

Brasserie De Krater

Rust even uit bij een hapje en een drankje terwijl de kinderen ravotten op de speeltuin.

Info

E: info@dekrater.be - www.dekrater.be

Heempark

Halfweg tussen het station van Genk en Kattevennen ligt het Heempark. Hier kan je rustig kuieren tussen de verschillende heemtuinen. De speeltuin en de neerhofdieren plezieren de kinderen.

Info

T: +32 (0)89 65 46 15

E: heempark@genk.be – www.heempark.be



NATIONAAL | HOGE
PARK | KEMPEN
LIETEBERG



© R.V.B.

TOEGANGSPOORT LIETEBERG

Stalkerweg
3690 Zutendaal

Bezoekerscentrum Lieteberg

Info

Bezoekerscentrum Lieteberg
T: +32 89 25 50 60
E: info@lieteberg.be
www.lieteberg.be

Cafetaria met tuinterras

Even op adem komen? Dat kan in de gezellige cafetaria of op het grote grasterras!

Blotevoetenpad

De ultieme manier om natuur te beleven met al je zintuigen én je beide voeten. Ervaar de bijzondere prikkels van hout, stenen, boomsnippen, gras, leem en water op een zorgvuldig samengesteld parcours. Koud en warm, vochtig en droog, aangenaam en prikkelend wisselen elkaar af tijdens een route van bijna 3 km lang, die enkel toegankelijk is op blote voeten.

Info & tarieven

T: +32 89 25 50 60
E: info@lieteberg.be
www.lieteberg.be

Klauterbos

In dit speelbos kunnen kinderen hun evenwicht testen op een uitdagend parcours, opgebouwd uit natuurlijke elementen.

Entomopolis | Insectenmuseum en Vlinderkoepel

Ga op safari door de boeiende en fascinerende microkosmos in het insectenmuseum Entomopolis. Je mond valt open van al die fladderende vlinderjuweeltjes en miljoenen wriemelende beestjes. Wie weet ontmoet je Pier de Mier!

Info & tarieven

T: +32 89 25 50 60
E: info@lieteberg.be
www.lieteberg.be

Fietsverhuur

Reservatie: www.fietsparadijslimburg.be
Info: Bezoekerscentrum Lieteberg

EXTRA!

Munsterbos

Net over het Albertkanaal in buurgemeente Bilzen ligt het Munsterbos. Deze zuidelijke uitloper van de Kempen, met rijke eikenbossen, vijvers en rietkragen maakt sinds 2020 deel uit van het Nationaal Park.

In samenwerking met de collega's van het Regionaal Landschap Haspengouw & Voeren werd het wandelaanbod in dit gebied recent vernieuwd en uitgebreid.

8 routes variërend van 4 tot 18 km laten je kennismaken met dit gebied. Ook van dit gebied is een handige wandelkaart beschikbaar.

Startplaats: Leroyplein, 3740 Bilzen

Meer info: www.visitbilzen.be



© E.C.



NATIONAAL | HOGE
PARK | KEMPEN
MECHELSE HEIDE

< p. 12

TOEGANGSPOORT MECHELSE HEIDE

Joseph Smeetslaan 280
3630 Maasmechelen

Camping Kikmolen

Kikmolenstraat 3,
3630 Maasmechelen
T: +32 89 77 09 00
www.kikmolen.be

Brasserie Aen't Venne

Kikmolenstraat 3, 3630 Maasmechelen
T: +32 89 77 09 09

Café De Statie

Spoorwegstraat 10, 3630 Maasmechelen (Eisden)
T: +32 493 33 57 12

Beestige Boelbos

In het Beestige Boelbos kunnen kinderen (én ouders) via een korte wandeling van 2 km kennismaken met enkele diersoorten van het Nationaal Park én hun typisch gedrag: kruipen als een slang, springen als een ree, lopen als een hagedis, ... Zeven speelelementen, een klimboom en waterelement maken de pret compleet!

Nationaal Park Kidsafari

Ontdek "the big 4" van de Mechelse Heide via de qr-codes langs het Zandloperpad.

Kampeerverblijfpark Salamander

Cafetaria 't Salamanderke

Volledig toegankelijk voor mindervaliden · Gratis wifi · Oplaadpunt voor elektrische fietsen

Voor mountainbikers: mogelijkheid tot douchen na de tocht (prijs: € 0,50), mountainbikes kunnen gratis afgespoeld worden.

Info

J. Smeetslaan 280,
3630 Maasmechelen
T: +32 476 20 46 99
www.campingsalamander.be

Visit Maasmechelen

Info

Zetellaan 35, Eisden - Maasmechelen
T: +32 89 76 98 88
E: visit@maasmechelen.be
www.visitmaasmechelen.com

Vakantiehuis Fabiola

Weldoenerslaan 5,
3630 Maasmechelen
T: +32 89 77 41 50
E: info@vakantiehuisfabiola.be
www.vakantiehuisfabiola.be

TIP

Minenwerferschule Asch

Ga op pad met de izi.TRAVEL app en ontdek alles over de aparte rol van de Mechelse Heide in WOI.



NATIONAAL | HOGE
PARK | KEMPEN
PIETERSHEIM



< p. 14

© Toerisme Lanaken

TOEGANGSPOORT PIETERSHEIM

Parking Kinderboerderij:
Neerharenweg 12, 3620 Lanaken

Parking Waterburcht:
Waterstraat 52, 3620 Lanaken

Bezoekersonthaal Waterburcht Pietersheim

Duik in het historische verleden van de middel-eeuwse Waterburcht. Via de zwevende loopbrug reis je terug in de tijd van ridders en jonkvrouwen. Jonge bezoekers leven zich uit via diverse interactieve spelen. Bezoek de Waterburcht individueel of in groep, met of zonder gids.

Info

T: +32 89 77 25 34
E: visit@lanaken.be - www.visitlanaken.be

Kinderboerderij & Speeltuin

Gezellig kuieren tussen de vele boerderijdieren ... een belevenis voor elk kind. Vergeet geen bezoek te brengen aan het Huis van Lotte & Giel, een kleinveestal voor konijnen en pluimvee. Nadien kunnen de kinderen zich uitleven in de grote speeltuin: Klauteren op de klimparcours, de wolken aanraken vanop de trampolines of genieten van plensplezier in de waterpartij, ...

Info

T: +32 89 71 21 20
E: visit@lanaken.be - www.visitlanaken.be

Kaboutepad

Tijdens deze wandeling van 40.000 kaboutervoetjes maak je kennis met de allerkleinste bewoners van Pietersheim.

Info

T: +32 89 71 21 20
E: visit@lanaken.be - www.visitlanaken.be

Fietsverhuur

Info

T: +32 89 71 21 20
E: visit@lanaken.be - www.visitlanaken.be

Hotel Kasteel Pietersheim

Koning Albertlaan 255, 3620 Lanaken

Info

T: +32 89 21 72 07
E: visit@lanaken.be
www.visitlanaken.be

Café - restaurant Hoeve Pietersheim

Terwijl je geniet van een hapje of een drankje, kan je hier kan je ook elektrische fiets opladen aan de voorziene laadpaal.

Info

T: +32 89 72 14 61
E: info@traiteurjaco.be - www.traiteurjaco.be

Vakantiehuis met zelfkookformule of volpensioen

Info

T: +32 89 71 21 20
E: visit@lanaken.be - www.visitlanaken.be



NATIONAAL | HOGE
PARK | KEMPEN
STATION AS



← p. 16

TOEGANGSPOORT STATION AS

Stationsstraat 124,
3665 As

Maak een reis door het boeiende verleden van Station As dankzij de nieuwe infopanelen met leuke weetjes en foto's. Met behulp van de Erfgoedapp kan je de teksten ook beluisteren op je smartphone.

Vrij toegankelijk gedurende het hele jaar.

Bezoekersonthaal Station As

Info

T: +32 89 39 10 86
toerisme@as.be
www.stationas.be



Uitkijktoren

Deze 31 meter hoge toren is een replica van de boortoren waarmee André Dumont in 1917 steenkool ontdekte in Limburg. Beklim de toren voor een adembenemend uitzicht, kijk door de 3D-viewmasters en ontdek hoe het landschap er vroeger uitzag!

Vrij toegankelijk gedurende het hele jaar.

Minitrein

Het 1 300 m lange smal spoortraject voert je in een miniatuurtrein doorheen de mooie natuur van het Driebankenbos.

Voor dienstregeling: www.stationas.be

Graffitikunst op stationsite

Tijdens een ware graffiti-jam toverden een 20-tal graffitikunstenars de treinstellen om tot kleurrijke eyecatchers. Dit prachtige kunstproject is vrij te bezoeken op de stationsite.

Geologische wand

Vrij toegankelijk. Ook bezoeken met gids zijn mogelijk, mits reservatie.

Speelbos

Volg de groene wandeling van 3,2 km en hou halverwege halt in het Speelbos.

Tip: dit is ook een leuke picknickplek!

Heksenwandeling

Bezems wijzen je de weg op deze leuke belevings-tocht. Ontdek de leuke illustraties, het luisterverhaal en de doe-opdrachten rond het heksje Nina.

Real Life Game

De loods aan Station As werd omgebouwd tot een echte Real Life Game, met professionele acteurs en uitdagende opdrachten. Durf jij deze macabere wereld ontdekken?

Info

www.entered.be

Fietsverhuur

Info & reservatie

www.fietsparadijslimburg.be

Taverne t 'Stasjon

Het oudste stationsgebouw van Limburg is vandaag een aangename halte.

Info

T: + 32 89 23 52 45
E: info@stasjon.be - www.stasjon.be

Hotel - Restaurant Mardaga

Tegenover toegangspoort Station As ligt het oudste hotel van Limburg!

Info

Stationsstraat 121, 3665 As
T: +32 89 65 62 65
www.hotelmardaga.be

COMMANDERIJ GRUITRODE (OUDSBERGEN)

De Duitse Riddorde, vooral bekend van de Landcommanderij van Alden Biesen in Bilzen, vestigde zich ook in het landelijke Gruitrode. Hier bouwden ze vanaf begin 15^{de} eeuw, onder verantwoordelijkheid van de landcommandeur, een bijhuis. De Commanderij van Gruitrode is vandaag niet toegankelijk. De volledige site ondergaat een grondige renovatie om de komende jaren uit te groeien tot een volwaardige "Poort tot het Nationaal Park". Het wordt de ideale uitvalsbasis om DUINENGORDEL, de Itterbeekvallei en het nabijgelegen Opitter te verkennen.

TIP

Wil je Duinengordel te paard ontdekken? Vertrek dan aan het Orshof of aan Sentower Park.

Onthaalpunten

Momenteel zijn er 4 onthaalpunten waar je als bezoeker terecht kan voor meer info over Duinengordel en van waaruit je je bezoek aan het gebied kan starten. Uiteraard kan je voor toeristische info m.b.t. Duinengordel en de aankoop van wandel- fiets- en ruiter- en menkaarten ook terecht bij de toeristische diensten van Oudsbergen, Maaseik en Bree.

Onthaalpunt Orshof

In deze Kempische boerderij, gelegen aan de rand van Duinengordel is een restaurant en seminariecentrum gevestigd. Je kan er ook overnachten in de gezellige gastenkamers.

Het is de uitvalsbasis voor tochten te voet, met de fiets, met paard en koets of met de mountainbike. De verschillende routes lopen voor de deur.

Info

Heymansweg 2, 3670 Neerglabbeek (Oudsbergen)
T: +32 89 81 08 00
E: info@orshof.be – www.orshof.be

Onthaalpunt Zavelbos

Camping Zavelbos is genesteld tussen de bossen en vennen van Duinengordel. Het ideale vertrekpunt een wandeling naar de Oudsberg, maar ook voor verschillende fiets- en mountainbikeroutes. Of gewoon lekker luieren en tot rust komen op de camping met de mooie vijver.

Info

Kattebeekstraat 1, 3680 Opoeteren (Maaseik)
T: +32 89 75 81 46
E: zavelbos@limburgcampings.be
www.zavelbos.be

Onthaalpunt Sentower Park

Dit hippisch centrum sluit direct aan bij de bossen en vennen van Ophovenderheide. De Oudsberg ligt op een boogschuit. De ruime parking is ideaal als vertrekpunt voor ruiters. Hier kan je ook je fiets opladen of genieten van een hapje en een drankje in het ruitercafé in de centrale hal of bij evenementen op het terras.

Info

Leemkuilstraat 21, 3660 Opglabbeek (Oudsbergen)
T: +32 89 36 43 17
E: info@sentowerpark.com
www.sentowerpark.com

Onthaalpunt De Kastelein

Eetcafé De Kastelein is gelegen in het Cultuurpunt in het centrum van Gruitrode, vlakbij de Commanderij van Gruitrode. Van hieruit vertrekken er tal van bewegwijzerde routes: te voet en per fiets.

Info

Phil. Bosmansplein 1, 3670 Oudsbergen (Gruitrode)
T: +32 494 92 70 53
E: info@dekastelein-oudsbergen.be
www.dekastelein-oudsbergen.be

Joekelbos

Met 12 hectare is dit het grootste avontuurlijk ingerichte speelbos van Vlaanderen. Het verharde pad is toegankelijk voor rolstoelen en kinderwagens.

Toegang via Speeltuinstaat in Opglabbeek of per fiets tussen knooppunt **526** en **527**.

Info

Download de kaart via duinengordel.be/joekelbos

Multimovepad park Itterdal

Dit multimovepad daagt kinderen (3-12jaar) via tal van natuurlijke hindernissen en houten speelconstructies uit om te bewegen. Het pad is 1,7 km lang en duidelijk bewegwijzerd.

Adres:

Opitterkiezel 240 bus B, 3960 Bree

Paalkamperen

Paalkampeerplaatsen Itter en Solt zijn gelegen te midden en aan de rand van de bossen in Solterheide. Je vindt er een tentenplatform, een waterpomp, picknickbank en shelter.

Bereikbaar via Grote Routepad (GR) 561 Kempen-Maaspad tussen Opitter en Neeroeteren. Beide zones liggen via bospaden slechts 700 à 800 meter uit elkaar.

GPS-coördinaten

Itter: N 51 06.283 E 5 39.200 -
Solt: N 51 05.983 E 5 39.183

Picknickvlonders aan het water

Nabij het wandel- en fietsroutenetwerk:

Ruiterskuilen (Opglabbeek): tussen knooppunten **33** en **70** of via de gele en blauwe wandellus in het wandelgebied Donderslag.

Bosbeek (Opoeteren): tussen knooppunten **37** en **38**.

NIEUW! Bikepark Maaseik

In de groeve waar ooit de motorcrosslegendes Harry en Stefan Everts in Waterloo (Neeroeteren) de kunst van het motorcrossen leerden, wordt in 2023 een bikepark gerealiseerd. Met respect voor de natuur is een uitdagend parcours aangelegd voor verschillende disciplines met de focus op het mountainbiken. De uitdagende jumps, drops, maar ook trappen en steile hellingen, ... zijn ideaal om je behendigheid te trainen. Heel wat hindernissen zijn bedoeld voor getrainde en ervaren mountainbikers, al heb je meestal de optie om ze via een bypas te passeren.

Adres

Parkeren bij de kerk van Waterloo, op de Leverenweg.



THORPARK (GENK EN AS)

Terwijl hier tussen 1924 en 1987 de steenkoolmijn van Waterschei op volle toeren draaide, is Thorpark nu een hotspot voor technologie, energie en innovatie, waar nieuwe bedrijven, opleidings- en onderzoeksinstellingen hun plek vinden. Maar het is ook de ideale uitvalsbasis om het Nationaal Park Hoge Kempen te ontdekken! Via de vallei van de Stiemer en het mooie buurtpark dat hier recent gerealiseerd werd, kom je verrassend snel in één van de meest bijzondere landschappen van de Hoge Kempen terecht. Het uitzicht vanop de terril over de hele Hoge Kempen is ongeëvenaard! De komende jaren zal met alle partners deze nieuwe "Poort tot het Nationaal Park" verder ontwikkeld worden.

Adres: André Dumontlaan 67, 3600 Genk

Thor Central

Thor Central is dé ontmoetingsplek op Thorpark.

Je kan Thor Central vrij bezoeken of met een gids. En dat laatste is een aanrader want zo maak je niet alleen kennis met de nieuwe bestemming, maar krijg je ook de interessante verhalen mee over de tijd waarin het gebouw nog dienst deed als mijngebouw.

Info & reservatie

E: visit@genk.be – www.visitgenk.be

Steenmannetjespad



De steenmannetjes of steenstapels van basaltstenen wijzen je de kortste weg (2km) naar de top van de oude steenkoolberg. Via de ErfgoedApp ontdek je het verhaal van Steentje, een fictief

Steenmannetje dat je meeneemt in de wonderlijke wereld van de Steenmannetjes. Steentje weet bovendien alles over het erfgoed en de natuur in de omgeving.

Op stap met de step?

Huur een elektrische step bij ZOEf, met Thorpark als verhuurpunt. Van hieruit duik je zo de natuur in via het mooie skeeler- en fietsroutenetwerk.

Info & reservatie

www.zoefsteps.be

Mijndepot Waterschei

Oud-mijnwerkers hebben het voormalig magazijn van de koolmijn van Waterschei omgetoverd tot een expo die een overzicht geeft van de geschiedenis en het werken in deze koolmijn. Ze nodigen je uit voor een bezoek en een boeiende rondleiding. Je kan er ook terecht voor drankje en in de zomer kan je er zelfs een terrasje tussen de strafte monumenten van Genk meepikken.

Info & rondleidingen

T: +32 89 73 18 34 / +32 475 82 08 26

E: mijnverleden@telenet.be – www.mijndepot.be

Restaurant Partaasch

Info

T: 089 69 95 90

E: info@partaasch.be – www.partaasch.be

Brasserie Lampada

Info

T: 089 69 95 91

E: info@thor catering.be – www.lampada.be

Labiomista

Op de fundamenten van het mijnverleden en de oude diertuin van Zwartberg (Genk) laat kunstenaar Koen Vanmechelen je kennismaken zijn levenswerk op vlak van identiteit, fertiliteit & bioculturele diversiteit.

Wandel door het 24 hectare park met tal van (levende) kunstwerken en installaties.

Info

Marcel Habetslaan 60, 3600 Genk

E: info@labiomista.be

T: +32 89 65 55 90 – www.labiomista.be

Taverne De Kolonie

'Taverne De Kolonie', een project van vzw Arbeidskansen is één van de startplaatsen van het wandelgebied Thorpark. Het is een gezellige taverne waar iedereen terecht kan voor een tasje koffie met taart, een kleine versnapering, een iets uitgebreider diner of gewoon voor een lekker glaasje wijn of een streekbiertje.

Info

Bilzerweg 88, 3665 As

T: +32 89 59 23 62

E: info@arbeidskansen.be

www.arbeidskansen.be

TIP

Vliegveld Asch

Vertrek aan De Kolonie met een app en ontdek de geschiedenis van het oude vliegveld. Onderweg passeer je verschillende historische elementen die getuigen van het Asserse oorlogsverleden.



NATIONAAL | HOGE
PARK | KEMPEN
BERGERVEN



© R.V.B

'T EILANDJE NEEROETEREN (MAASEIK)

De Zuid-Willemsvaart, aangelegd in 1825, is een bekoorlijk kanaal dat Maastricht met Weert verbindt. Toen ter hoogte van Neeroeteren in de jaren 1930 een bocht in dit kanaal werd kortgesloten, ontstond een 'eiland'. Dit is nu al een ideale stopplaats voor de vele fietsers op de jaagpaden, maar de komende jaren wordt hier een nieuwe "Poort tot het Nationaal Park" ontwikkeld. Al is het daarvoor nog wel wachten op een fiets- en wandelbrug over het kanaal, zodat de achterliggende nieuwe wildernis van BERGERVEN ontsloten wordt.

Kapel Van De Weerstand

Startplaats Kapel van de Weerstand is de meest centrale startplaats voor een verkenning van het natuurgebied Bergerven, waar de natuurvereniging Limburgs Landschap al jaren het beheer verzorgt.

Brugstraat, 3650 Dilsen-Stokkem

Recreatiedomein Warredal

Jaren geleden begon Warredal als hippisch centrum, dat nog steeds veel aanzien geniet. Dit werd aangevuld met een Adventure Park, een Adventure mini-golf met de Limburgse Big Five en heus Forest Camp, waar je kan overnachten in cosy cabins die je helemaal back to basics brengen. Ook van hieruit kan je vertrekken voor een wandeling in Bergerven.

Info

Ketelstraat 77, 3680 Maaseik (Neeroeteren)
T: +32 89 85 23 16
E: info@warredal.be – www.warredal.be

Volmolen

De Volmolen is een 17^{de} eeuwse watermolen, die gerenoveerd is tot een unieke, gastvrije plek. Je kan er logeren in het vakantieverblijf Volmolen, een vakantieverblijf met veel aandacht voor duurzaamheid, rust en stilte. De flamenco-dansstudio met biologische tapas- en wijnbar en winkel is een bijzondere ontmoetingsplek waar iedereen welkom is.

Vakantieverblijf Volmolen

Volmolenstraat 10, 3680 Maaseik (Opoeteren)
T: +32 493 79 23 31 – +32 89 86 64 67
www.facebook.com/vakantieverblijfvilmolen

Danshuis Volmolen

Volmolenstraat 11, 3680 Maaseik (Opoeteren)
T: +32 473 59 37 11
<https://danshuis-volmolen.business.site>

Dorpermolen

Breng zeker ook een bezoekje aan de Dorpermolen nabij de kerk van Opoeteren! Deze in 2017 gerestaureerde boekweitmolen op waterkracht (Bosbeek) werd reeds in 1328 vernoemd.

Tip! Ook de Klaaskensmolen en de Neermolen in Neeroeteren (Maaseik) zijn een bezoekje waard!

Info

Visit Maaseik
T: 089 81 92 90
E: visit@maaseik.be
www.visitmaaseik.be/watermolens



© K.D.L.

TIP

Teveel ideeën opgedaan voor één dag? Zoek een logies op www.visitlimburg.be en blijf gerust wat langer!

Ga je op pad en merk je onderweg een probleem met de bewegwijzering, de infrastructuur of is er een pad versperd?

Meld het hier.



Colofon

Fotografie: Buiten-beeld.nl - Misja Smits (cover) Kristien Wintmolders, Erwin Christis, Anneleen Mengels, Misjel Decler, Koen De Langhe, Krist Van Laere, Stad Genk, Raymond Lambie, Jorien Swinnen, Myriam Arits, Henry Peters, Luc Aerts, Kristof Vrancken, Jody Steyls, Kris Thijs, Peter Baas, Gemeente As, Onroerend Erfgoed - Kris Vandevorst, UHasselt - Liesbeth Driessen, Vilda - Yves Adams, Vilda - Jeroen Mentens, Vilda - Lars Soerink, Vilda - Rollin Verlinde, Hugo Thomassen, Luc Daelemans, Rudi Van Beek, Stories by light, Studio Leyssen, Visit Maasmechelen, Katrijn Vranken, Toerisme Lanaken, Medialife

Verantwoordelijke uitgever:



Regionaal Landschap Kempen en Maasland vzw, Ignace Schops, Winterslagstraat 87, 3600 Genk D/2023/8362/7

Deze bezoekersgids werd met de grootste zorg samengesteld. De uitgever is evenwel niet verantwoordelijk voor fouten en wijzigingen.

© Niets uit deze uitgave mag worden verveelvoudigd en/of openbaar gemaakt worden zonder voorafgaandelijke schriftelijke toestemming van het Regionaal Landschap Kempen en Maasland vzw.

Deze bezoekersgids werd gerealiseerd met de financiële steun van:



magjezien

2 x
per jaar



Niet te missen!

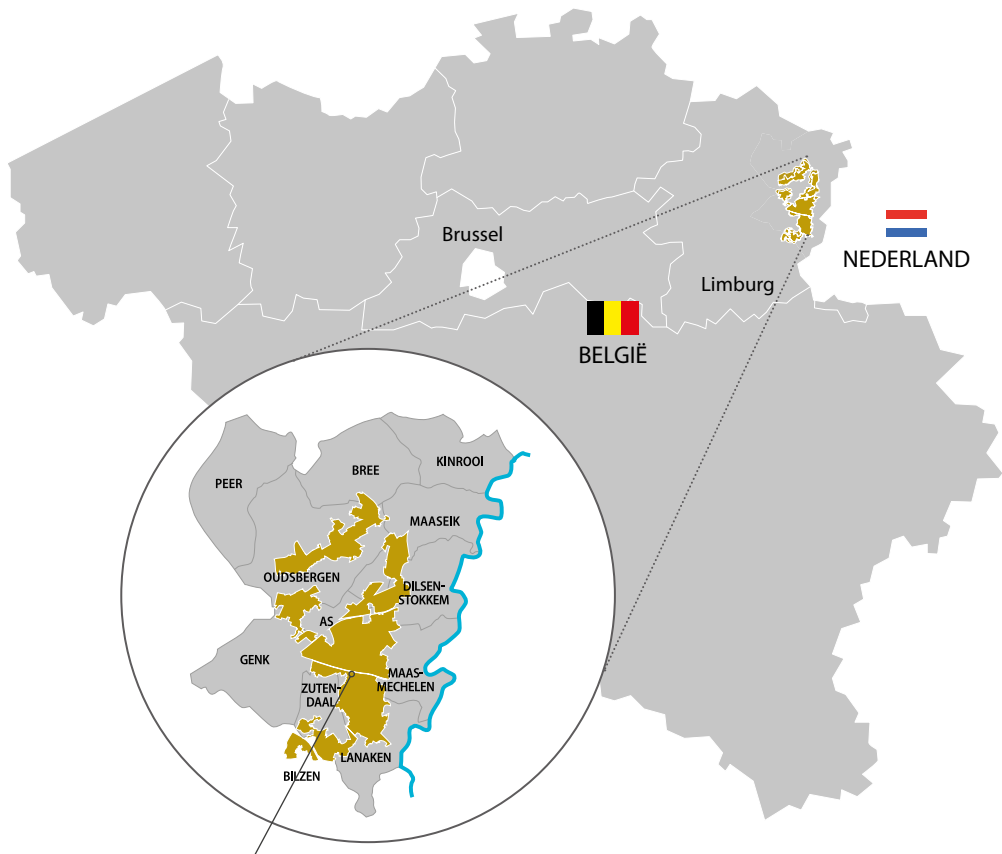
Het Magjezien is een gratis magazine dat je laat proeven (ook letterlijk) van 3 bijzondere streken: Nationaal Park Hoge Kempen, GrensPark Kempen~Broek en RivierPark Maasvallei in het Regionaal Landschap Kempen en Maasland.

Elk nummer (24 blz's) is gevuld met streekinfo, fiets- en wandelroutes en een recept. De mooie foto's en natuurweetjes doen 'goesting' krijgen om er op uit te trekken.

Word abonnee en ontvang het magazine 2 maal per jaar gratis! Schrijf je in via www.magjezien.be of info@rlkm.be.

[facebook.com/magjezien](https://www.facebook.com/magjezien) [instagram.com/magjezien](https://www.instagram.com/magjezien)

www.magjezien.be



Nationaal Park Hoge Kempen

Nationaal Park Hoge Kempen, natuur in al haar glorie! Het Nationaal Park in de Belgische provincie Limburg, is een uniek gebied waar meer dan 12 000 ha waardevolle natuur beheerd en beschermd worden. Het natuurgebied strekt zich uit over de gemeenten As, Bilzen, Bree, Dilsen-Stokkem, Genk, Lanaken, Maaseik, Maasmechelen, Oudsbergen en Zutendaal.

Uitgestrekte dennenbossen worden hier afgewisseld met paarsbloeiende heide, stuivende duinen en spiegelende vennen, grote waterplassen getuigen van grind- en zandwinning, hoge toppen bieden grootse vergezichten, ... In dit natuurlijke decor leven tal van zeldzame en bijzondere dieren.

Iedereen is welkom om hier eindeloos te ontspannen: wandelen, fietsen, paardrijden, mountainbiken ... of gewoon zorgeloos te genieten van al dit moois. De toegangspoorten en onthaalpunten vormen het ideale startpunt voor je bezoek.

Deze bezoekersgids, boordevol tips, inspiratie en informatie, helpt je alvast op weg!